

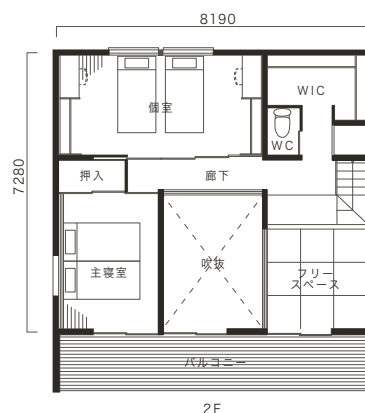
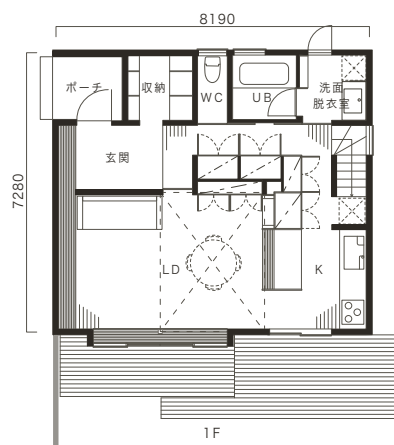
“バトンハウス”展示場販売価格

土地込 3,900 (税込) 万円

B A T O N H O U S E

展示場をお譲りします。

引渡し時期等についての詳細はお問合せ下さい。



1 F 床面積 57.40㎡(17.36坪) / 2 F 床面積 49.68㎡(15.02坪) / 延床面積 107.08㎡(32.39坪)

※プラン図内の家具等はイメージです。



フクヤ建設株式会社

〒 781-0015 高知市薊野西町 2-18-19

<http://www.fukuya-h.co.jp>

tel.088-845-4618





ずっと、 住み継いで行ける家を

構造がしっかりしているだけではなく、
親から子へと世代をつないで住んでゆくための
家づくりには、素材選びの目も大切です。
時間とともに朽ちて褪せていくのではなく、
そこにしかない風合いや味が、じわっと出てくる家。

ほんとうの意味で、家族の思い出が受け継がれる家を、
私たちは提案していきます。

シンプル＆ベーシック

イメージカラーは、グレーや白、黒といったモノトーン。
派手さや流行に左右されない、心が落ち着いてくる空間です。
シンプルな構造でも、多様な空間表現ができます。
構造が安定すれば、耐震性も上がります。

間取りにしても、奇をてらわず、複雑にしないことで、
居心地の良さが生まれるとともに、コストを抑えることができます。
シンプルでベーシックな、心から良いと思えるものを。



収納計画

ほんとうに必要なお部屋と役割、ほんとうに必要な広さを考え、
収納からインテリアや照明まで含めた家づくりをすることで、
お家の空気が、感動的なほど、すっきりと整ってきます。

この展示場でも、お部屋の使いやすい広さや収納、
などを具体的に計測して考えました。
BATON DESIGN WORKS は女性設計士が多いチームなので、
収納棚は、買い物をしている主婦のものさしで、
日用品のストック量まで考えながら、使いやすいスペースを確保しています。

標準仕様

屋根	ガルバリウム鋼板 横葺き
外壁	ディパネット塗り フォルテボード下地（ダブル断熱）
サッシ	サーモスL アルミ樹脂複合
壁・天井仕上	クロス
床材	杉 無垢厚 25mm
ガラス	Low-E複層ガラス
玄関ドア	木製玄関ドア
玄関土間	タイル貼
キッチン	創作キッチン（天板：ステンレス板、扉：ラワンベニヤ 食洗機付）
浴室	TOTOユニットバス 1616
洗面台	アイカメラミンボストフォーム
トイレ	TOTO(1階 タンク無/2階 タンク付)
インターホン	カラーモニターテレビドアホン
基本照明	LED
給排水設備	サヤ管ヘッダー方式配管
電気設備	コンセントカバー LAN配管4箇所 TV端子3箇所 TEL端子2箇所
給湯設備	エコキュート 370Lフルオート
断熱材	床：Fパネル 壁：Fパネル 屋根：F P 遮断パネル

別途工事

- エアコン工事
- 外構工事（ウッドデッキ他）
- 屋外付帯工事
- デザイン照明・カーテン
- 太陽光発電システム

土地込 **39,000,000**（税込）

概要

[BATON HOUSE 概要]●売主 / フクヤ建設株式会社●売主所在地 / 高知県高知市薊野西町2丁目18-19●売主電話番号 / 088-845-4618●宅地建物取引業免許番号 / 高知県知事 (1)2810 号●所属 / 高知県宅地建物取引業協会●取引形態 / 売主●物件所在地 / 高知県高知市介良乙 3030-4●交通 / 本江田橋/バス停 300m(徒歩約 4 分)●土地面積 /171.29 ㎡ (51.81 坪)●建物面積 /1 階床面積 57.40 ㎡・2 階床面積 49.68 ㎡・延床面積 107.08 ㎡●販売価格 /3900 万円（消費税・土地込み）

※引渡し時期等についての詳細はお問合せ下さい。